

中国 航空旅行 报告

2017年11月

oag.cn



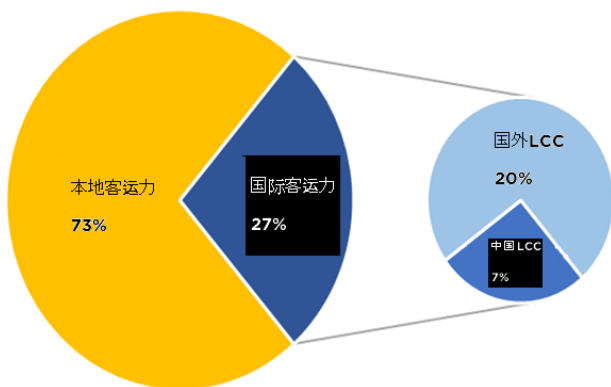
低成本航空公司 - 占中国总客运力 10%

低成本航空公司日渐壮大

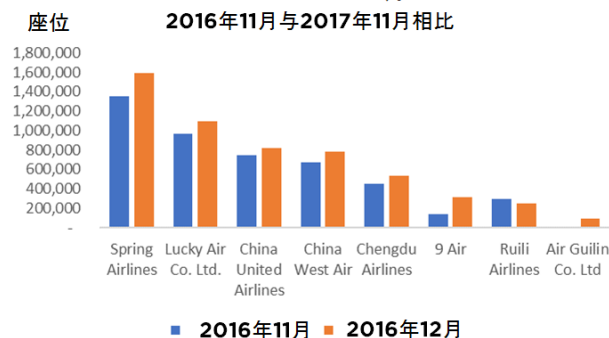
低成本航空公司 (Low-Cost Carrier, 简称 LCC) 是中国航空业中增长最迅速的一环, 目前占中国市场总量约一成。2017 年 11 月, 市场上由 LCC 提供的客运座位比去年同期增加 22%, 相当于增加了 126 万个座位。

约 73% 的 LCC 客运力都是集中在国内航线, 比去年同期增长 18%。至于国际客运力方面, 今年 11 月的数据也比去年同期增长了 37%, 其中内地 LCC 的国际客运力增长 25%, 而国外 LCC 的则增加了 41%。泰国狮航、酷航和印尼狮子航空在过去一年都有在中国市场积极进行投资。

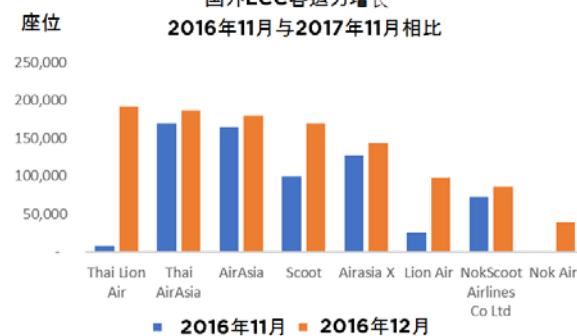
中国LCC客运力 - 2017年11月



中国 LCC 客运力增长
2016年11月与2017年11月相比



国外LCC客运力增长
2016年11月与2017年11月相比



客量从东北亚转移到东南亚

乘客预订数量

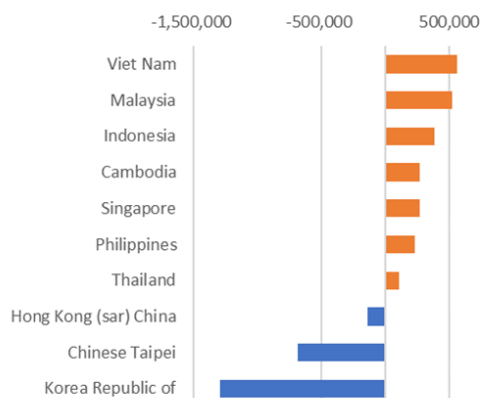
在截至 2017 年 8 月的 12 个月内, 往来中国与亚太地区 (不包括西南太平洋地区) 的乘客预订数量增长 1.9%。往来中国与南亚、东南亚、东北亚和中亚等国家之间的乘客量比去年同期的 12 个月增加了 822,000 人次。

其中往来九个国家的客量录得超过 100,000 人次的增幅/减幅 —— 往来东南亚国家的客量出现大幅增长, 而往来东北亚地区的客量则出现下降趋势。

往来越南的乘客量增幅最大, 预订增加 47%, 即增加 567,000 人次; 而往来南韓的预订则录得最大降幅, 共减少 130 万, 即下降了 15%。

往来中国的航班预订

在截至 2017 年 8 月的 12 个月内录得超过 100,000 人次增幅/减幅的国家/地区 (比去年同期 12 个月相比)

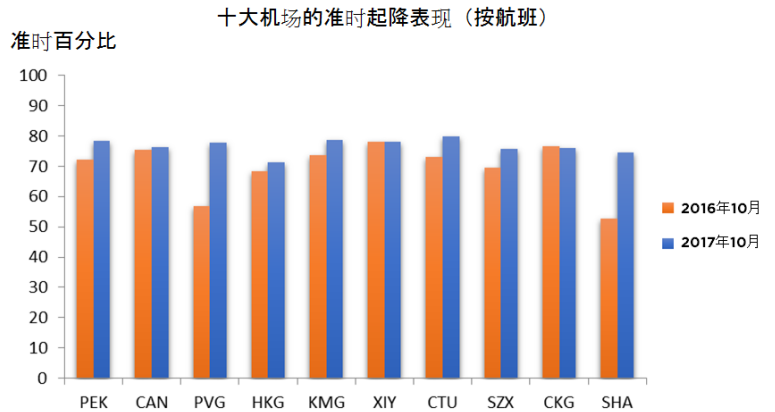
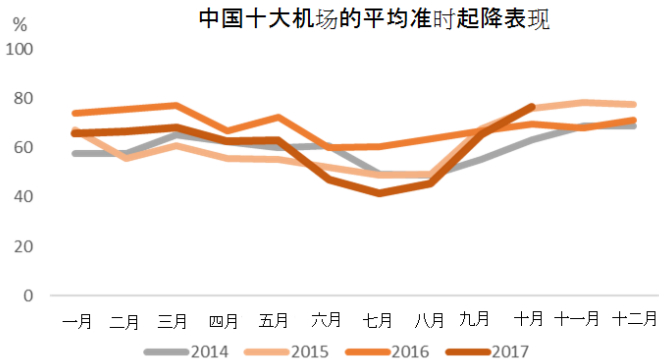


准时起降表现

准时起降表现

今年 10 月中国十大机场的准时起降表现 (OTP) 较去年同期有所增长/几乎相同。10 月份的整体平均 OTP 为 76.7%，较去年同期的 69.7% 大幅提高。

OTP 通常在冬季较为理想，今年 10 月似乎也不例外。



上海浦东机场 (PVG) 和上海虹桥机场 (SHA) 的准时起降表现明显优于去年，与十大机场中的其他机场表现一致。

今年录得最强劲客运力增长

客运力

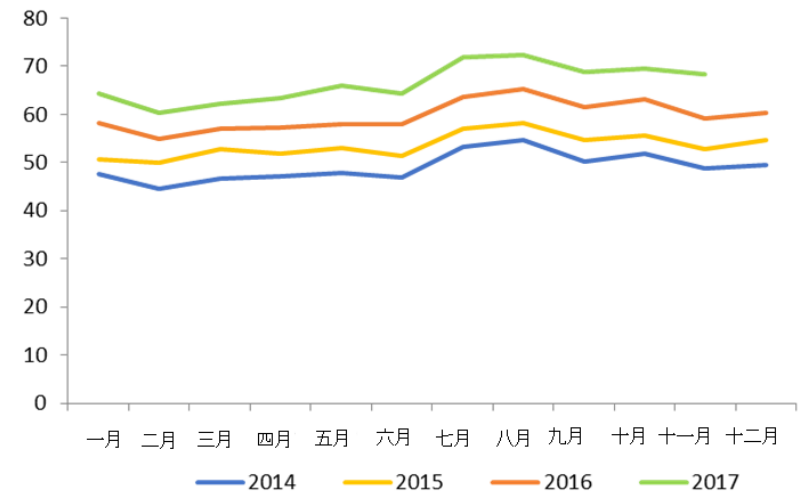
今年 11 月的客运力录得最强劲的按年增长，定期航班座位数量比去年同期增加 15.4%。

在过去 12 个月，客运力增长了 11.2%，在其之前 12 个月的增长率则为 11.7%。以这样的速度持续增长的话，不到七年整个市场的规模即将翻一番！

虽然中国十大机场共占内地总客运力的 40%，可是它们的增长速度却相当缓慢 - 11 月份仅增长了 8.4%。

至于排名第 11 至 20 位的机场则录得 17.8% 的增长，占总客运力的 18%。排名低于 20 位的其他机场增长得最快，同比增长达 24.2%。

座位 (百万) 中国 - 定期航班客运力



Source: OAG Schedules Analyser

联系我们 - 要了解更多信息请访问 www.oag.cn 或电邮至 contactus@oag.com

中国: +86 10 5095 5960

亚洲地区: +65 6395 5888

