

# CHINA AIR TRAVEL REPORT

2018年3月



## 中泰两国航空市场增速迅猛

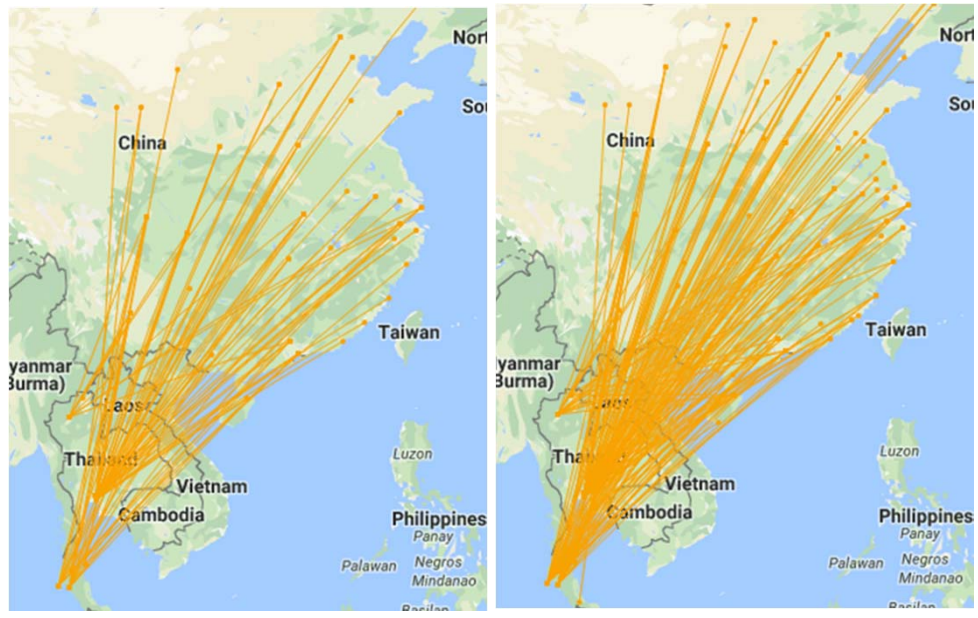
### 通航城市数量迅速增加

三年前，也就是2015年3月，中泰两国共有69座城市对航线通航。截至2018年3月，该数字已增长一倍多，两国之间目前已有148座城市对航线。

过去3年，中国大陆经由泰国中转城市对航线数量已超过日本、韩国以及中华台北。航线主要集中在泰国少数几个城市。目前泰国有9个通航点与中国通航，主要集中在曼谷（BKK）、普吉岛（HKT）、清迈（CNX）以及甲米（KBC）。上述148座城市对航线中，其中117条航线均与这四座城市通航。

然而，中国共有57座城市可以直飞泰国，由此可见，中国出境游市场十分火爆。中国三个城市的航班总量相当于泰国七个城市的航班总量。但是这些航班主要集中在泰国几个旅游景点城市。

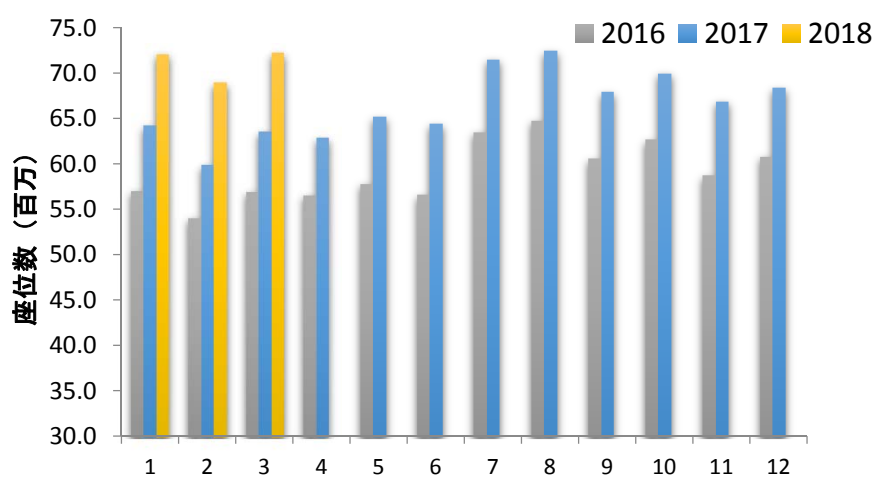
中泰两国通航城市对比图  
2015年3月                      2018年3月



来源: OAG Mapper

## 运力

中国--航空公司运力



来源: OAG Schedules Analyser

### 第一季度运力增加2500万座位数

2018年第一季度运力较2017年同期，增加2500万座位数，同比增长14%。2018年前三个月，航空公司投放座位数达到21330万，包括出境航班、入境航班以及中国国内航班。

作为中国前十大机场之一，重庆江北国际机场（CKG）运力增速最快，今年三月份座位数比去年同期增加17.3%。深圳宝安国际机场（SZX）座位数同样增长迅猛，座位数较去年同期增加10.9%。

最近的趋势研究表明，中国中小规模机场同样发展迅速，除前十大机场之外，其余机场的运力平均增幅达37%。

目前，中国已有21个机场的月座位数达到100万，去年同期是18个机场。

# 准点率

## 准点率

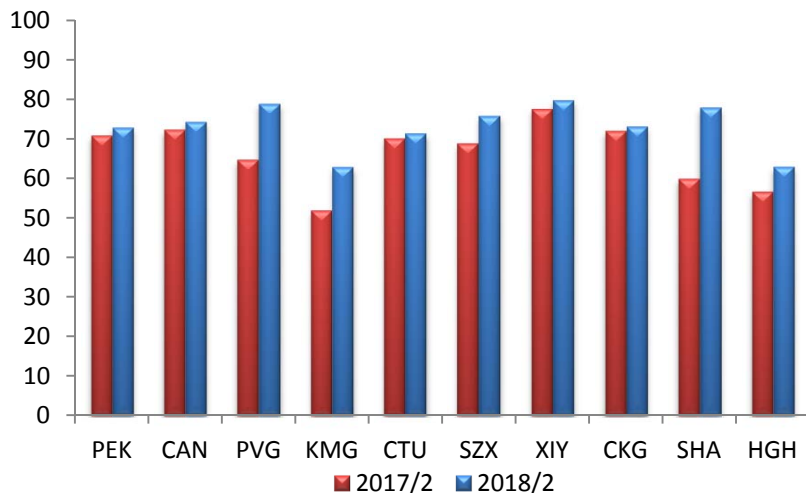
虽然2月中旬正值中国春节假期，但中国十大机场2018年2月份的准点率较去年同期有所提升。

准点率提升幅度最大的是上海虹桥国际机场（SHA），达到77.9%，虹桥机场准点率位列前十大机场的第三位。上海浦东国际机场（PVG）的准点率同样大幅提升，航班准点率达到78.9%，提高14个百分点。十大机场中西安咸阳国际机场（XIY）准点率最高，达到79.7%。

值得一提的是重庆江北国际机场，尽管今年2月份该机场航班总量同比增加11%，但准点率却提高到73%。

准点率

## 前十大机场准点率（按照航班量）



Source: OAG Flight Status Database

# 航空联盟在大型机场的市场份额

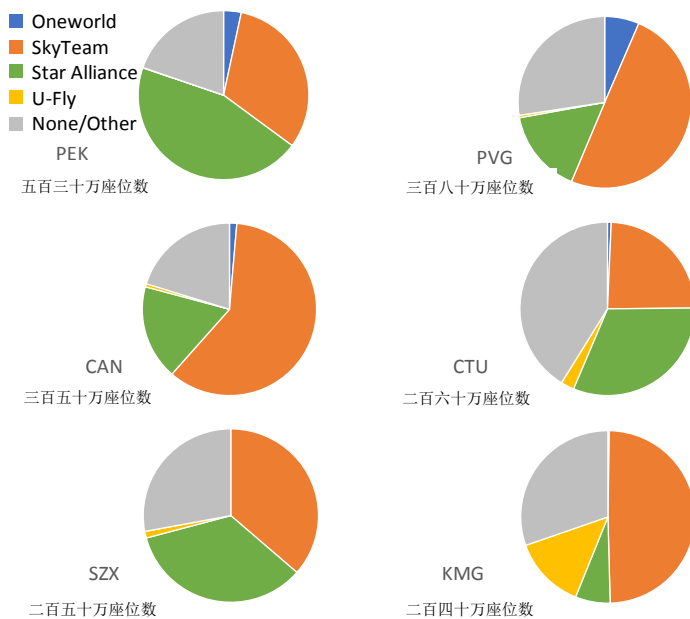
## 天合联盟与星空联盟 主导市场

虽然“寰宇一家”在北京首都国际机场（PEK）与上海浦东国际机场（PVG）占有小部分市场份额，但中国这两座规模最大的机场仍以天合联盟与星空联盟为主，但后者市场范围较小。

星空联盟是北京首都国际机场运力最多的航空联盟，2018年3月，占该机场45%运力，同样是成都双流国际机场（CTU）运力最多的航空联盟，占该机场32%运力。

天合联盟主导上海浦东国际机场，占该机场50%运力，同样主导广州白云国际机场（CAN）并占该机场60%运力，同时占有深圳宝安国际机场和昆明长水国际机场运力的36%与49%。优行联盟在昆明长水国际机场运力市场份额较强，占14%，占小部分成都双流国际机场的市场份额。

中国前六大机场中，每个机场都有一部分运力未纳入任何联盟，其比例在20%到41%之间，而成都双流国际机场比例最高。



来源: OAG Schedules Analyser

联系我们— 如欲了解更多信息，  
请访问 [www.oag.cn](http://www.oag.cn)  
或者发送电子邮件至 [contactus@oag.com](mailto:contactus@oag.com)

中国: +86 10 5095 5960 JAPAC电话: +65 6395 5888

